

## Exercice 4 avec Gimp

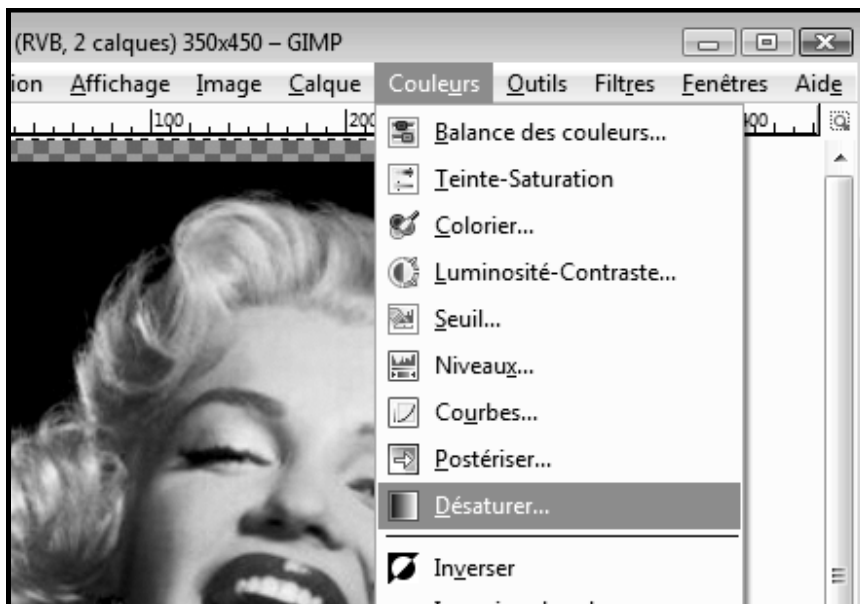


Source : [http://www.infetech.com/article.php?id\\_article=150](http://www.infetech.com/article.php?id_article=150)

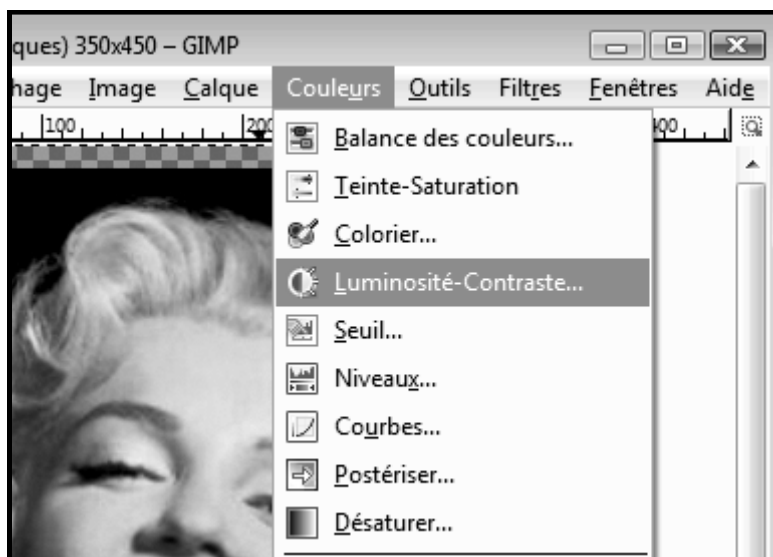
Dans cet exercice, nous allons voir l'effet **popart** inventé par Andy Warhol.

1. Ouvrir l'image de la tête de Marilyn.
2. Copier immédiatement l'image en cliquant sur **Créer une copie de ce calque**.

3. Transformer l'image couleur en niveau de gris.



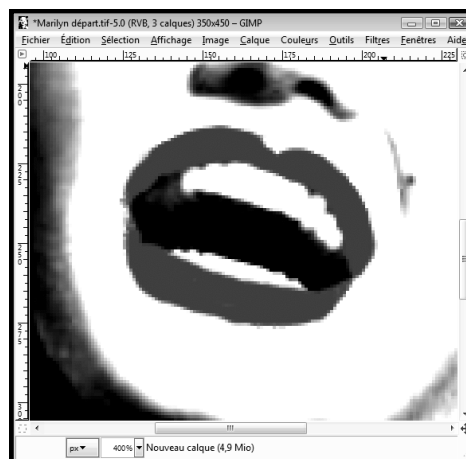
4. On augmente ensuite à 58 la luminosité et 88 le contraste :



5. Nous allons maintenant "colorier" l'image en peignant avec quelques couleurs sur des calques indépendants.

Créer un nouveau calque.

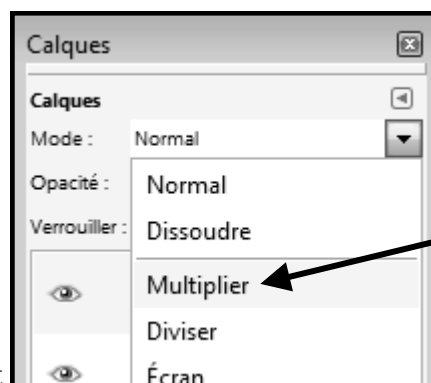
Sélectionner l'outil pinceau et prendre une couleur rouge pour la bouche. Dessiner sur le nouveau calque en suivant les contours de la bouche. La couleur apparaît nettement sur l'image. Ne pas hésiter à gommer et recommencer.



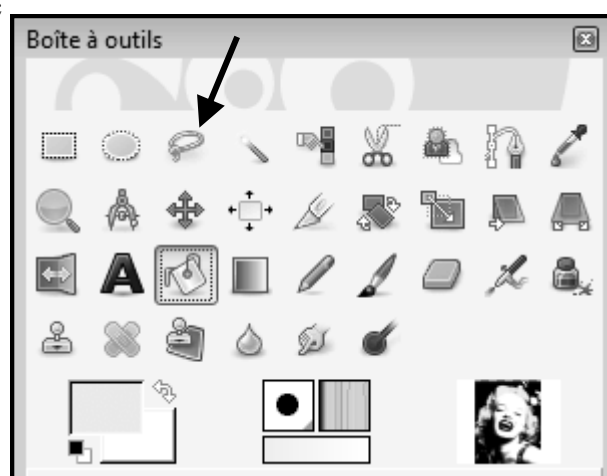
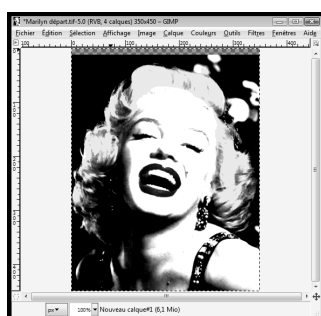


6. Pour l'incruster dans l'image d'origine on va changer le mode du calque pour le passer en **multiplier**.

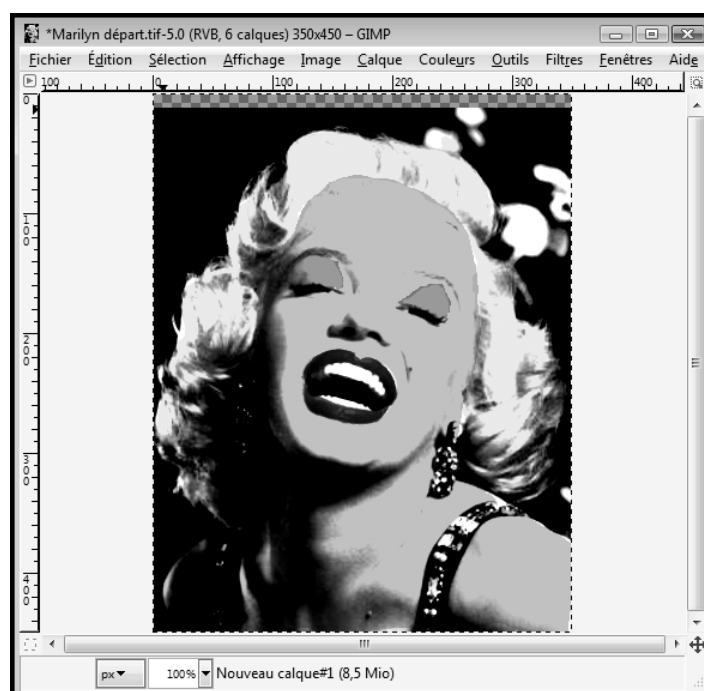
La couleur se fond alors avec l'image du dessous.



7. On va maintenant faire les cheveux. Créer un nouveau calque. On pourrait faire comme la bouche mais comme la surface est plus grande, on va faire une sélection des cheveux puis utiliser l'outil **pot de peinture** pour remplir la sélection avec la couleur jaune. On sélectionne avec l'outil **lasso**.



8. Il ne reste plus qu'à répéter les mêmes étapes pour la peau, le dessus des yeux et le fond pour obtenir l'image finale.



9. Il vous reste à enregistrer votre image sous le format jpg ou tif ou xcf.